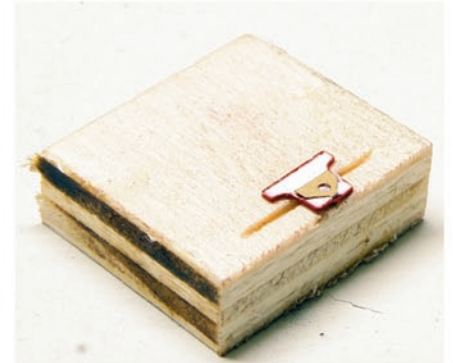
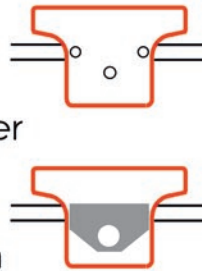
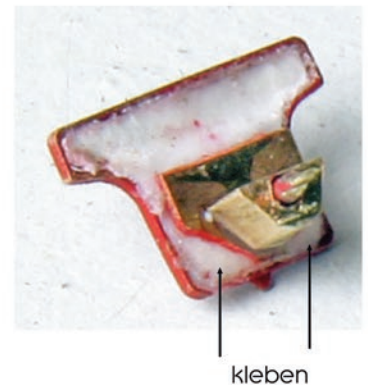


1. Ausgefrästen Fotokarton in die Rahmen drücken: Dazu Rahmen auf eine plane Fläche legen, Fotokarton ausrichten und mit der weichen Fingerkuppe in den Rahmen drücken. In den Ecken eventuell mit einem Streichholz nachdrücken.

2. Mit einer Schleifscheibe eine Nut in ein Holzstück fräsen. Tafel mit der Vorderseite nach unten auflegen. Die beiden seitlichen Bohrungen des Fotopapiers parallel über der Nut ausrichten und den Hebelanschlag mit einer feinen Pinzette in das Papier stecken, mit der Fingerkuppe nachdrücken. Tafel von hinten mit Sekundenkleber einstreichen. 0,5mm Draht benutzen.







3. Hebel in die mittlere Öffnung stecken. Befestigungstrapez aufstecken, Hebelwelle auf ca 0,5mm Überstand kürzen und mit einer Flachzange quetschen. Befestigungstrapez parallel zur Tafeloberkante ausrichten und mit 2K-Kleber fixieren. Mit ein wenig Glück lässt sich der Hebel umstellen. Bei einem Messingmodell kann man das Trapez auf den Langträger löten.



kleben

 Lastwechseltafel unter den Langträger kleben



- 1a  Lastwechsel mit kurbelartigem Griff
- 1b  Lastwechsel mit kurbelartigem Griff
- 2  Bremsart-Umsteller mit gelbem Knauf
- 3  Bremsabsperung mit Schlaufe

Rahmen, Hebelanschlüge und Hebel werden lackiert geliefert.

Set 1 8,90 EUR
je 2x 1a, 1b, 2 und 3

Set 2 8,90 EUR
8x 1a

Die Tafeln 1a finden bei der Kunze-Knorrbremse Verwendung.