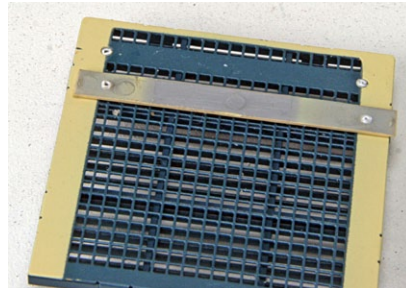
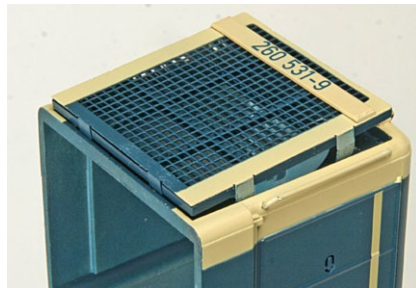
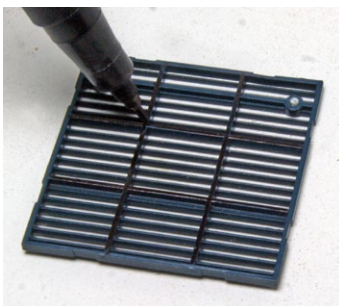


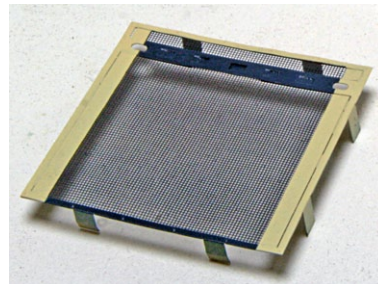
Lokkasten abschrauben (sechs Schrauben) und Kabel abziehen. Lautsprecher abschrauben. Halteflächen des Frontgitters umbiegen und Gitter entnehmen.



Zapfen der Nummertafel von hinten mit einem 1mm Bohrer aus dem Gitter drücken, Kleber vorher rundherum abkratzen. Wenn die Verklebung zu stark ist (siehe Foto), Tafel mit einem Teppichmesser von vorne abtrennen.



Gitterstreben mit einem schwarzen Faserstift schwärzen, da sie sonst hinter dem feinen Gitter kaum zu sehen sind.



Neues Gitter aufstecken, Nummerntafel einstecken bzw. ankleben und Gitter wieder in den Vorbau stecken. Laschen umbiegen, Lautsprecher anschrauben, Kabel einstecken und Lokgehäuse auf das Fahrwerk schrauben.

