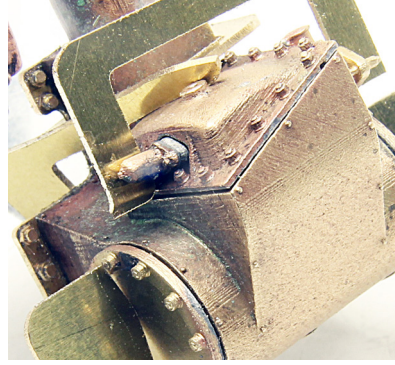
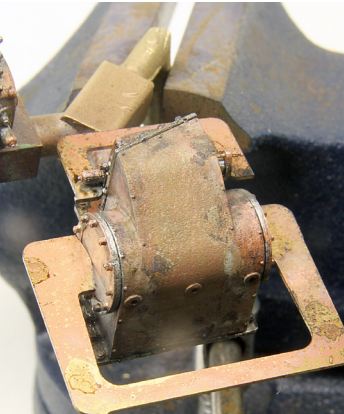


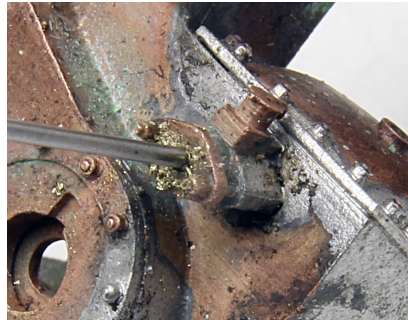
Hintere Schieberstangenstopfbuchsen anklemmen.



Vordere Schieberstangenföhrungen anklemmen.



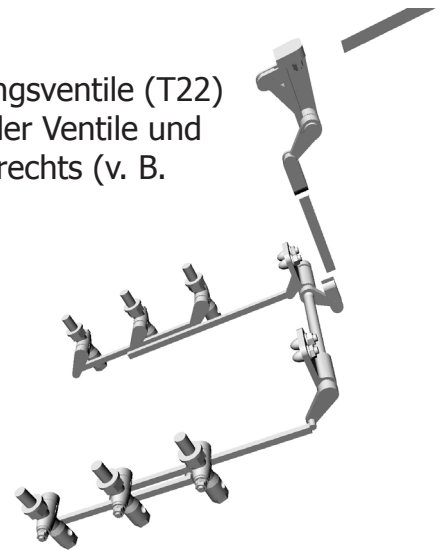
Lötstellen satt mit Lötwasser einstreichen und vordere Fläche des Zylinders mit dem LötKolben oder mit der Flamme erwärmen.



Hintere Schieberstangenstopfbuchsen 6-7mm tief aufbohren, scharfen 0,8mm Bohrer benutzen.



Zylinder aufbohren (0,6mm) und Entwässerungsventile (T22) einlöten. Die kleinen Zapfen auf den Hebeln der Ventile und der Umlenkungen vorher abfeilen. Die Grafik rechts (v. B. Pluntke) zeigt die prinzipielle Anordnung.



Verbindungsstangen anlöten.

