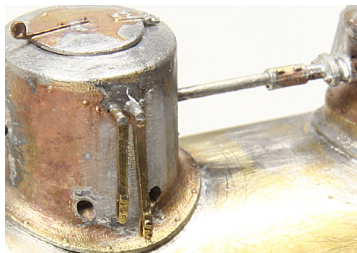
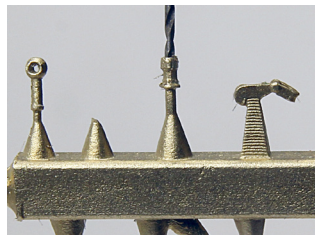


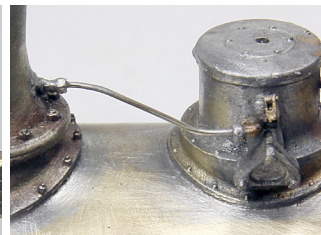
Die Scharniere nach Foto kürzen. Auf dem Rauchkammerblech befinden sich Bohrungen, in die die Zapfen der Scharniere einrasten (auf den Fotos in Kessel1 noch nicht zu sehen). Scharniere und Rauchkammerzentralverschluss anlöten. Scharnierbänder aufbohren und etwas nach vorne biegen, so dass die Tür flach aufliegt. Laternenhalter anlöten.



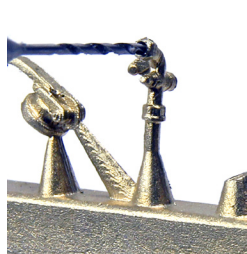
Zwei Hebel (T12) an den Sanddom löten.



Bläserventil (T12) anbohren und an den Reglerdom löten. 0,4mm Draht zwischen Muffe und Ventil löten.



Muffe (T12) für das Blasrohr etwas aufbohren (0,5) und an den Kamin löten.



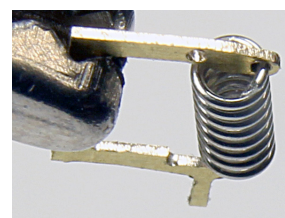
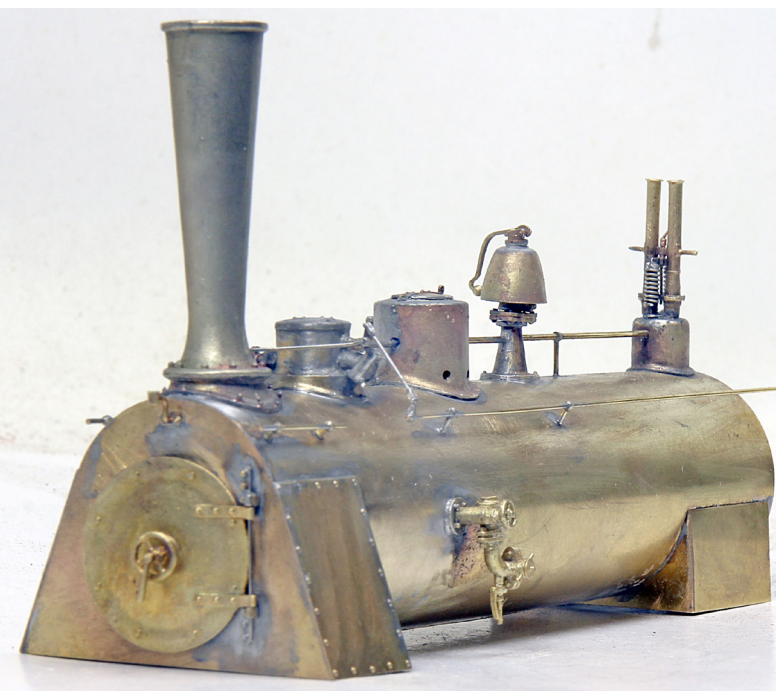
Griffstangenhalter auf 0,6mm Drahtlöten und von innen verlöten.



Vier Sandfallrohrflansche (T18) aufbohren (1mm) und auf ca 70mm langen Draht (1mm) löten. Entsprechende Löcher im Sanddom ebenfalls aufbohren. Die Fallrohre werden zu einem späteren Zeitpunkt montiert.



Kesselspeiseventile anlöten.



Spirale in den oberen Ausgleichsbalken drehen bis ca 0,5mm hinter der zweiten Bohrung. Spirale oben und unten anlöten. Nach Foto anlöten, zuerst oben, dann unten. Eventuell oben wieder erwärmen und Lage korrigieren. Haltebügel abtrennen und Ausgleichsbalken abrunden.

