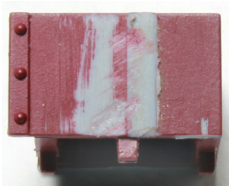
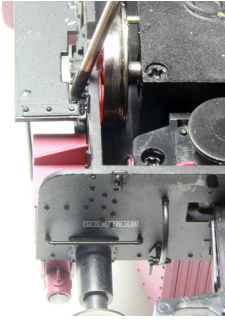


Die Lenz-Lok hat eine zehnlagige Federung (ursprünglich vierlagig). Das bedingt in der Regel auch Gewichtskästen unter den Laufbrettern und den Werkzeugkästen. Nur wenige Maschinen waren so wie die Lenz-lok ausgestattet. Warum Lenz diese Ausnahmeversion und nicht das Typische dargestellt hat, zumal die modellmäßige Umsetzung keinerlei Probleme bereitet, ist nicht ganz nachvollziehbar. Durch die hier vorgestellte Umbaumaßnahme erhöht sich das Gewicht der Lok um 40 gr.



Die Trittbretter heraushebeln und die Werkzeugkästen abziehen. Stützen entfernen. Trittbretter mit den Gewichtskästen nach Fotos zusammen löten. 2mm Ms-Gewichte einschieben und Trittbretter von innen verkeilen. Bleigewichte an den Rahmen und Pufferbohle kleben. Nach dem Aushärten Gewichtskästen ankleben. Da genügend große Flächen zur Verfügung stehen, kann alles auch geklebt werden.

