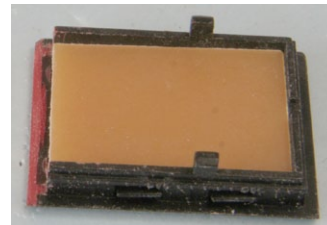


Aufbau hinten so kürzen, dass 24,6mm stehen bleiben.

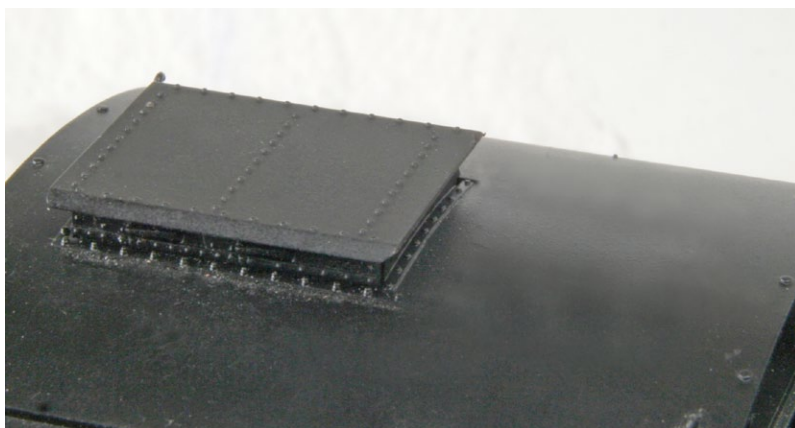
Hinten



Seitliche Aussparungen grob ausschneiden, dann mit einer Feile unter Zuhilfenahme der Feillehre auf Maß bringen.



Vorgebogenes Passtück zusammenlöten. Nietband auflöten.



Passtück von unten mit Tesafilm bekleben, so dass es mit dem Dach bündig wird. Halter für die Beleuchtung mit einem Seitenschneider abtrennen. Vor dem Einkleben des Passtückes Beleuchtungsplatine nach oben drücken. Die Spannung der Drähte hält die Platine oben. Dachnieten abschleifen, Dach einkleben und Fuge verspachteln. Dach mit RAL 9004 lackieren.