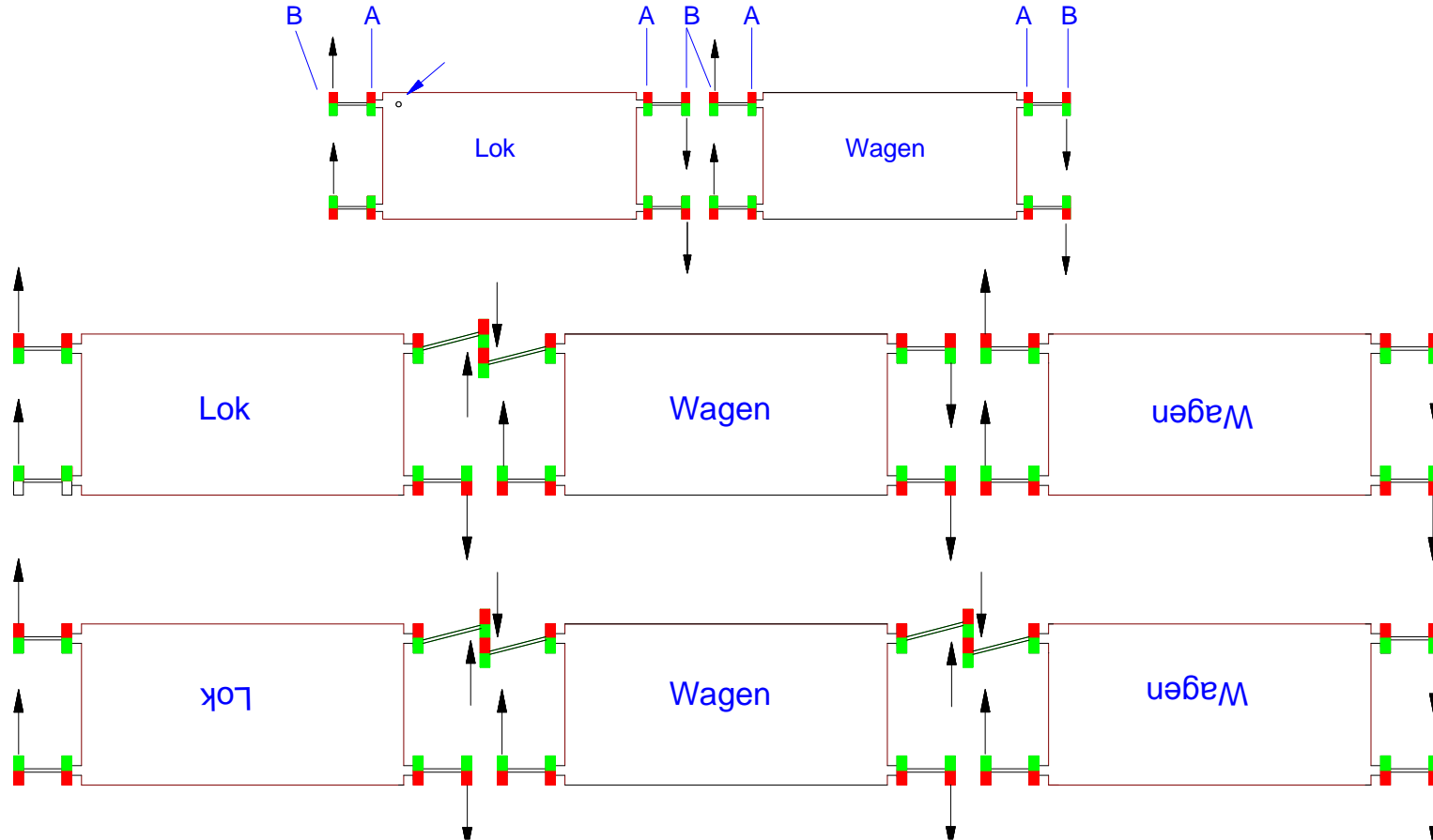


Lok mit doppelter Hauptluftleitung / Wagen mit 2 Bremsschläuchen pro Stirnseite

A = Magnethalterung für die Ruhestellung unter dem Kupplungshahn
 B = Magnethalterung an der Kupplung

↑ ↓ = Richtung der offenen Kupplungsseite



Stellung von Lok und Wagen sind egal, da Schlauchkupplung und Magnetpolung auf jeder Seite in beiden Varianten vorhanden sind: Öffnung auf Rot und Öffnung auf Grün