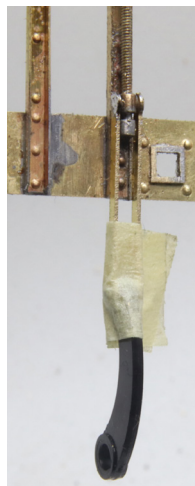
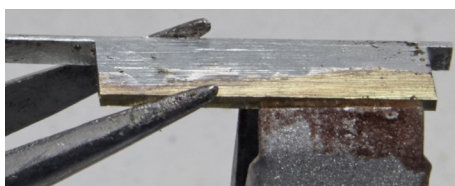


Obere Spindelführung anlöten und hinten abtrennen. Spindel an die Pufferbohle löten.



Verbindungshebel an die Spindel löten. Kupplungsmaul anlöten.



Stoßleiste mit dem beiliegendem hochschmelzendem Lot verzinnen und an die größeren Trittbretter löten.



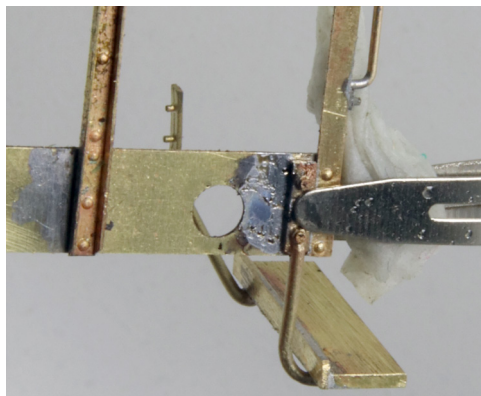
Vordere Trittbretthalter etwas kürzen und anlöten.



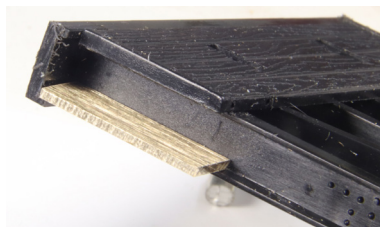
Hintere Trittbretthalter anlöten.



Vordere Trittbretthalter um 90 Grad verdrehen.



Trittbretthalter an die Pufferbohle löten, nasse Watte zum Kühlen der Außenholme benutzen.



Die beiden kleineren Trittbrettern werden nach Foto eingeklebt.

Das Fahrgestell kann nach Belieben noch mit Rangierergriffen und Bremsschläuchen vervollständigt werden.