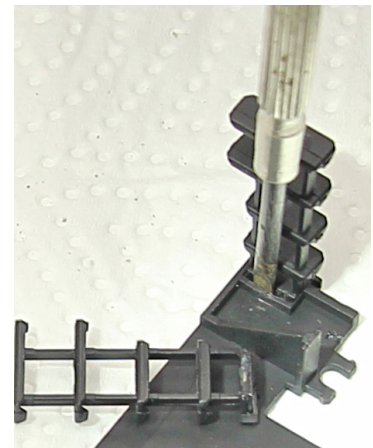
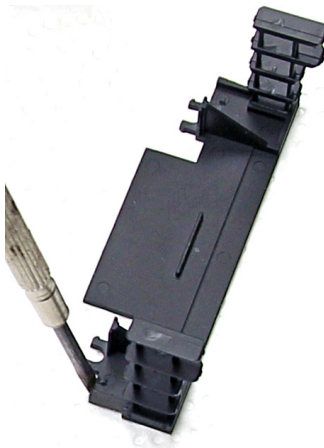
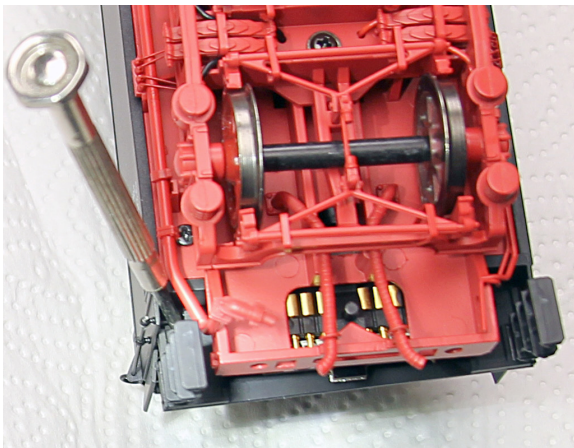
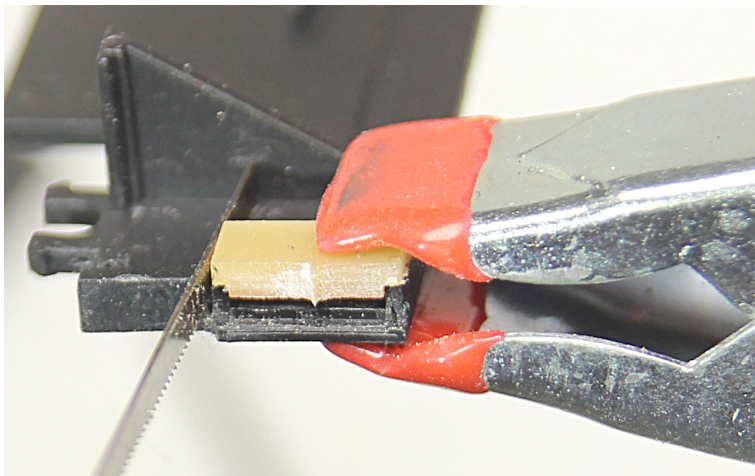


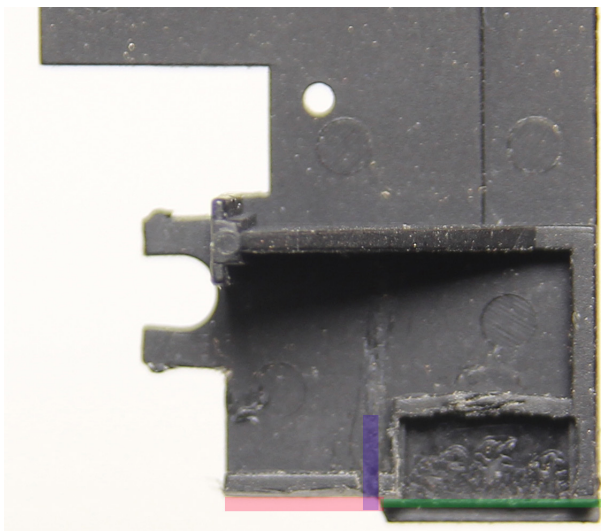
Lenz stellt die ursprüngliche Version mit Riffelblech dar. Aus Sicherheitsgründen (Rutschgefahr) wurden in den 60er Jahren Leitern mit Gitterrosten eingebaut. Der hier beschriebene Umbau lässt einen Rückbau in die ursprüngliche Version zu.



Die Tenderbodenplatte mit einem angespitzten Schraubendreher von der Tenderwand abhebeln. Alternativ kann man auch das Tendergehäuse abschrauben (vier Schrauben) und die Tenderbodenplatte von innen herausdrücken. Das Ganze lässt sich ohne Kraftaufwand bewerkstelligen, da die Platte nicht verklebt ist. Etwas mehr Kraftaufwand ist zum Lösen der Aufstiegstritte vonnöten.



Mit einem abgebrochenen Puk-Sägeblatt Unterseite der Tenderbodenplatte nach Foto einkerben. Blauer Bereich unteres Foto.



Bodenplatte im rotem Bereich um 0,4mm schmaler feilen. Falz im grünen Bereich etwas nachfeilen.