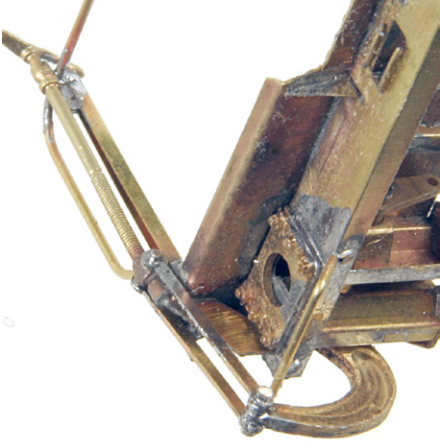
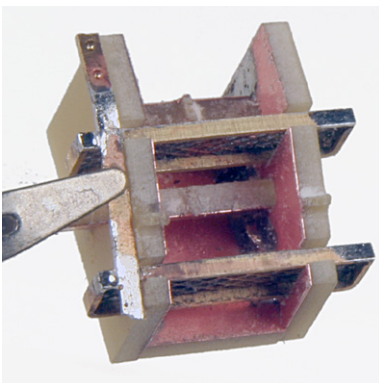
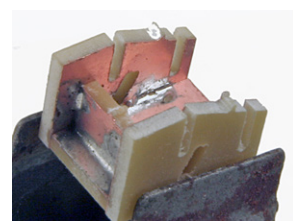
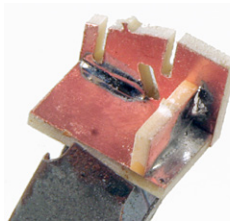
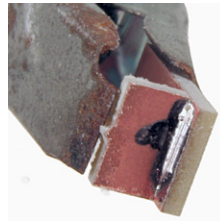


19. Geländerhaltebleche eventuell anpassen, dann anlöten.



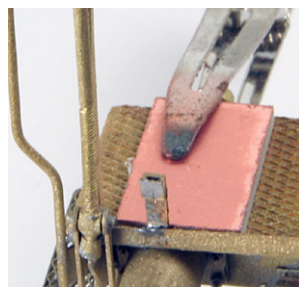
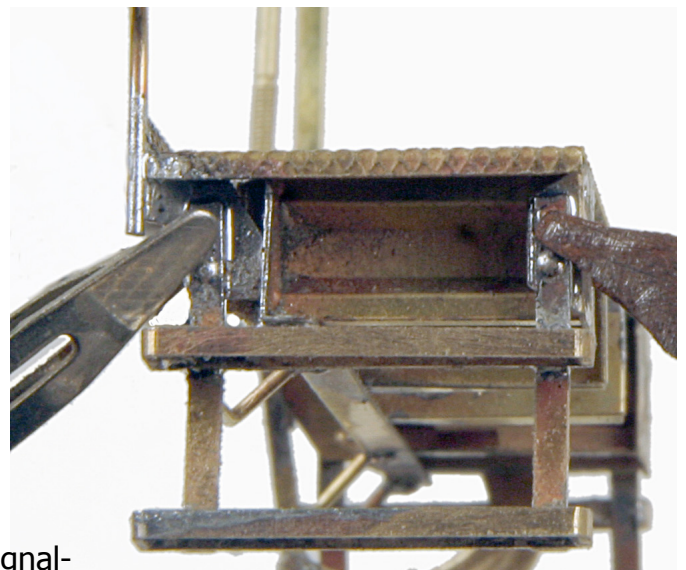
20. Zuglaschen anlöten

21. Trittstufen: Gitter herausschneiden, zusammen falten und verlöten. Gitter in die Rahmenfalz drücken und mit dem Rahmen verlöten. Gitterspitzen eventuell mit der Schere kürzen. Rahmen versäubern und in der Lehre mit den Holmen verlöten.



22. Holme innen nachlöten und versäubern.

23. Bühnentreppen anlöten.

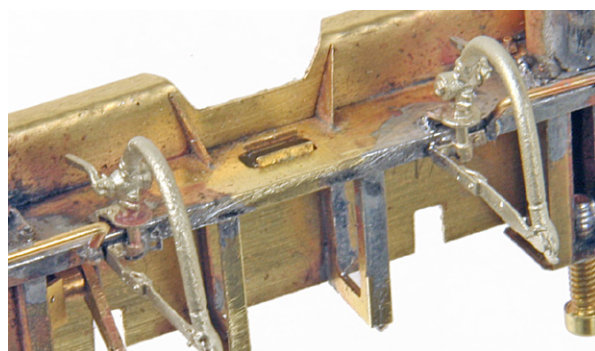


24. Signalhalter und Ruhehaken anlöten.



25. Zapfen befeilen. Den Zapfen der Hülse, die auf der Handbremsseite eingelötet wird, um ca 1mm kürzen. Zapfen verzinnen. Beim Einlöten Hülse erwärmen, Umgebung mit nasser Watte kühlen.

26. Bremsschläuche und eventuell Dampfheizungskupplung anlöten.



27. Nach dem Lackieren Pufferstößel gegen Herausfallen mit einem Tropfen 2K-Kleber sichern. Dazu Pufferteller bis zum Anschlag reindrücken und bis zum Aushärten fixieren.