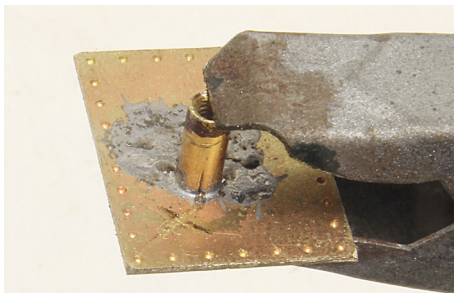
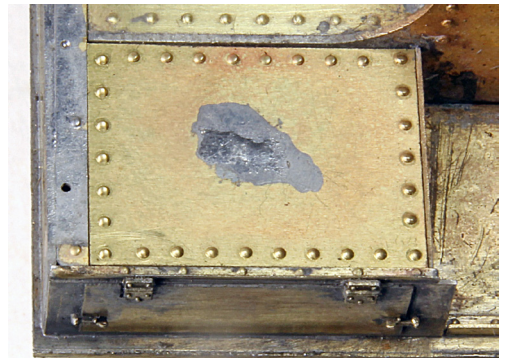


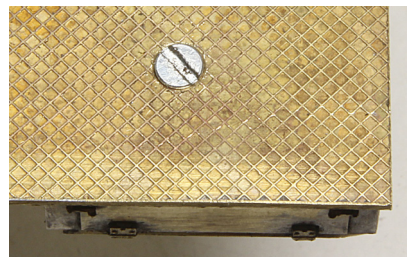
Werkzeugkastenboden kennzeichnen und einpassen. Von innen verzinnen. Gewinderohr an dem nicht markierten Ende verzinnen.



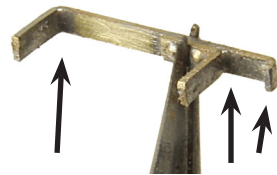
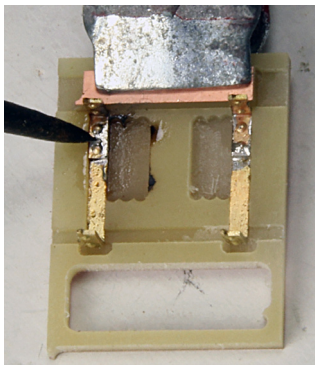
Bohrungen im Riffelblech mit einem Bohrer so weit anfasen, dass die Senkkopfschraube nicht mehr übersteht. Gewinderohr anschrauben. Boden auflegen und mit dem Kolben erwärmen. Lot nicht entfernen.



Boden abnehmen und nachlöten.



Die Schraube verschwindet später unter dem Führerhausboden.



Winkel an die Trittstufenhalter löten. Trittstufenhalter der Lehre entnehmen und nachlöten.

Trittstufenhalter wieder in die Lehre legen und obere Trittstufen (Pfeil) anlöten. Untere Trittstufen außerhalb der Lehre anlöten. Trittstufenhalter an den Werkzeugkastenboden löten. Schrägverstrebung anlöten.

