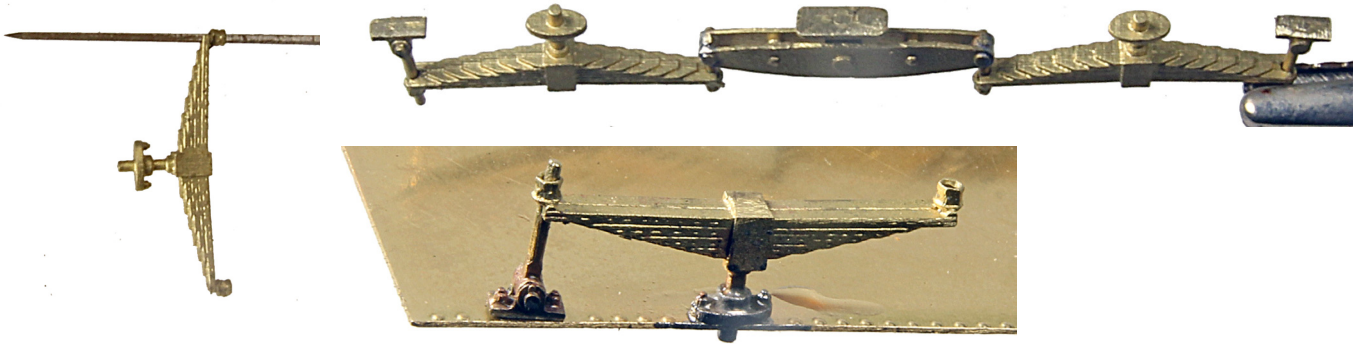
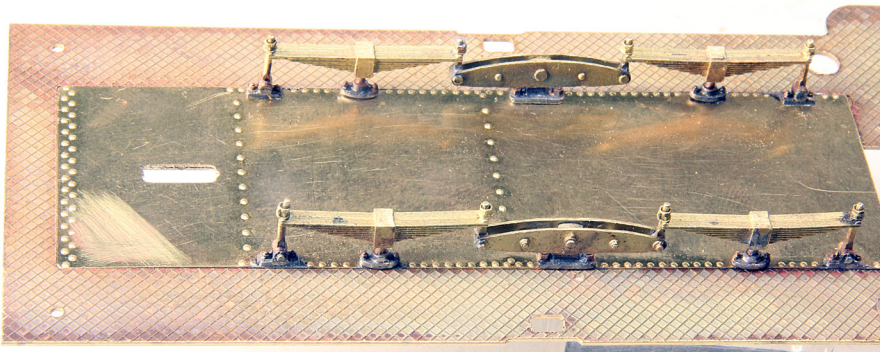
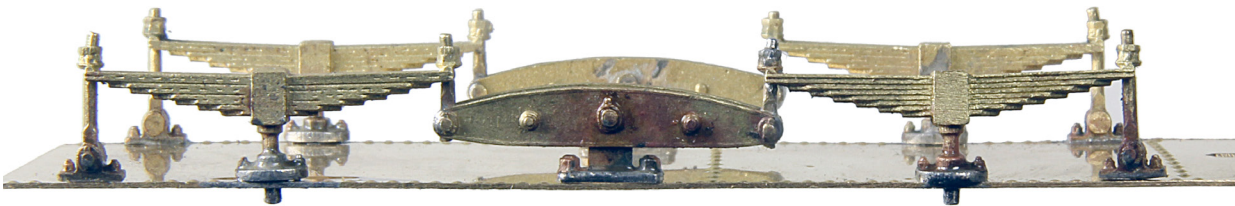




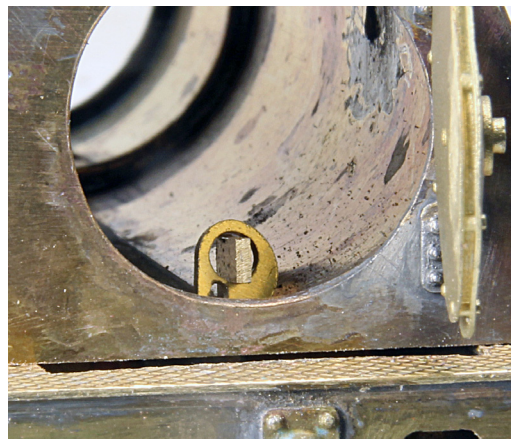
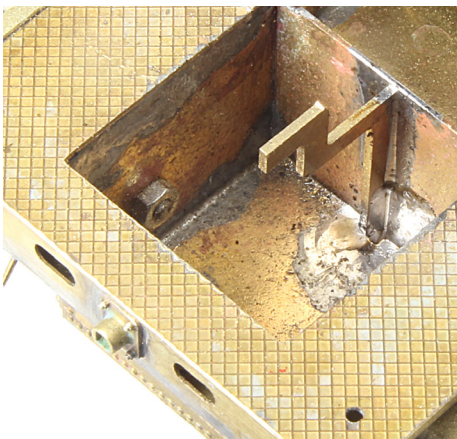
Wasserkastendeckelverstärkung von unten auf den Wasserkastendeckel löten. Mit zwei 0,8mm Drähten das Ganze zu einem leichten Bogen formen, das verhindert, dass sich der Wasserkastendeckel, der später vorne und hinten niedergedrückt wird, sich in der Mitte aufwirft.



Federn (T 17) etwas aufreißern und Wippe (T 15) zusammen löten. Zapfen nach Foto oben rechts abfeilen. Erste Feder auf den Wasserkastendeckel löten, vorher Federbock einstecken. Wippe nach Foto auf dem Wasserkastendeckel positionieren, auf Innen- und Außenseite achten. Zweite Feder auflöten, vorher Federbock einstecken Wippe und äußere Federböcke festlöten.



Der Ausschnitt des Umlaufs ist mit einer Falz versehen, in die der Wasserkastendeckel später eingelegt wird. Gehalten wird er durch den Rauchkammersattel und die Führerhausvorderwand.



Der Kessel wird durch die Führerhausvorderwand und einen Exzenter in der Rauchkammer fixiert. Dazu wird ein Winkel mittig in den vorderen Wasserkasten gelötet. (Auf den Foto ganz links ist die Falz des Innenausschnittes noch nicht zu sehen.)